

Słubice



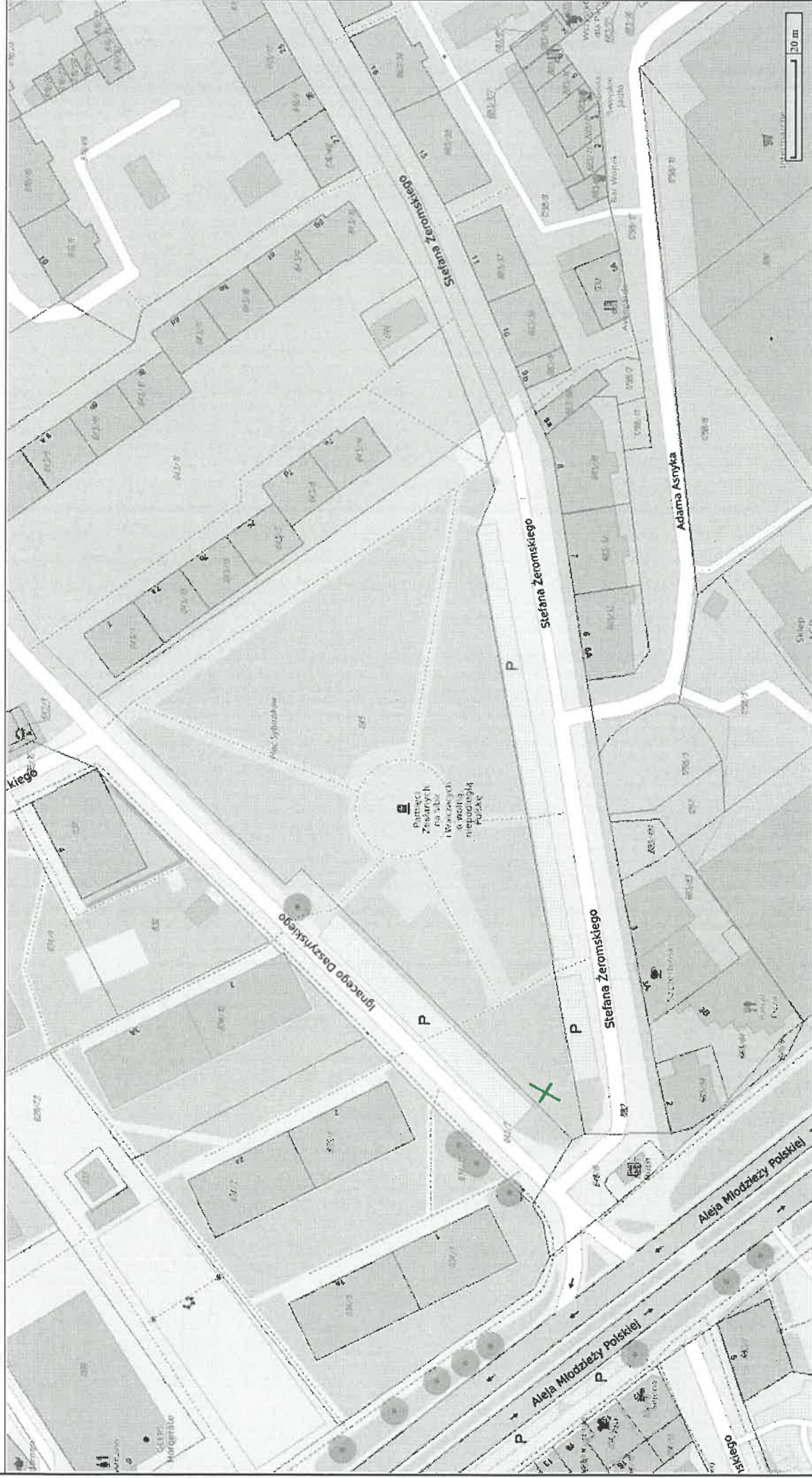
Sporządzono dnia: 02.10.2025 r.

Wydruk ma charakter poglądowy i nie jest dokumentem

*Wishnia pitkowana "Kaxaa" 2021.*

*Miejscie II - Plac Sybiraków*

Ślubice

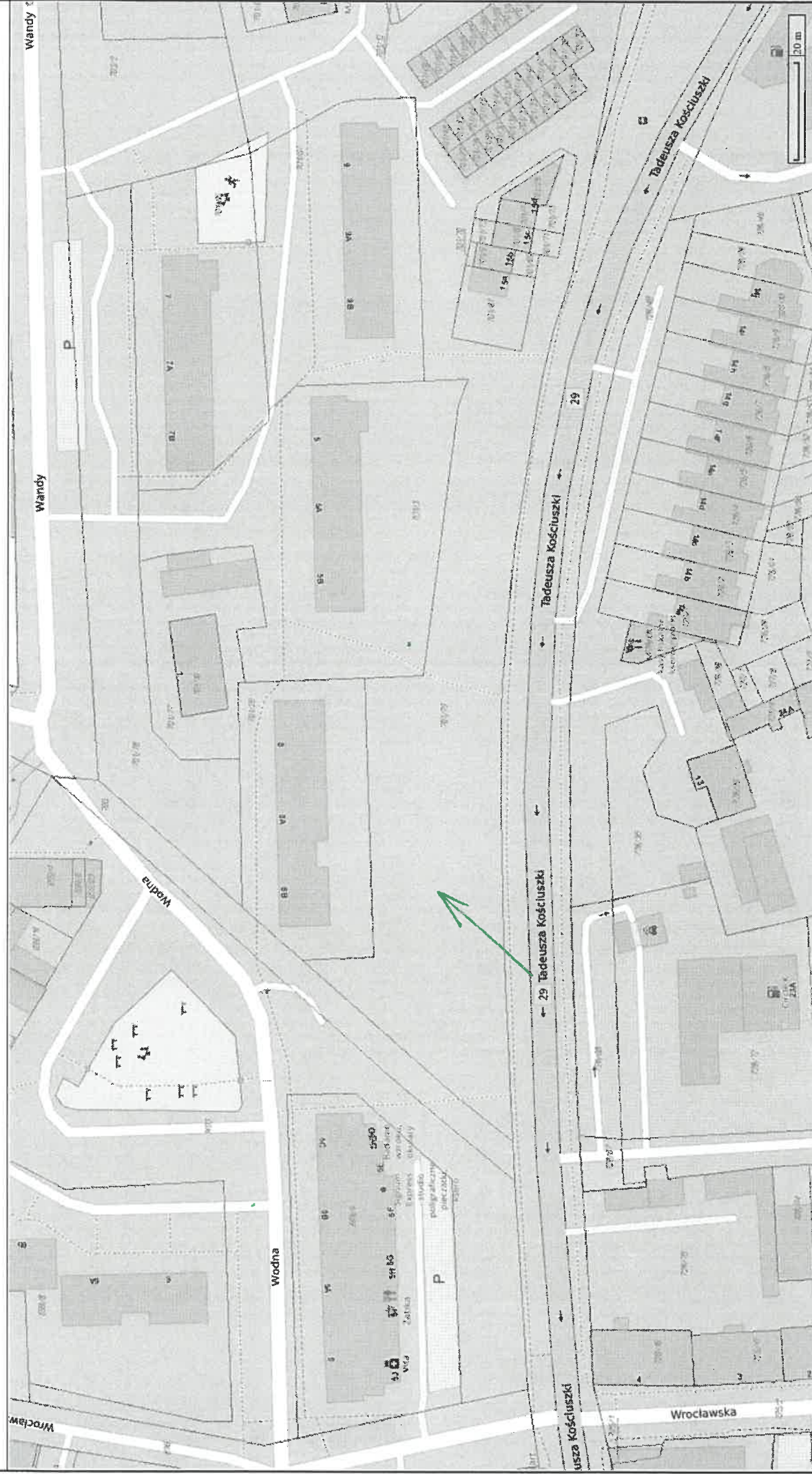


Sporządzono dnia: 02.10.2025 r.

Wydruk ma charakter poglądowy i nie jest dokumentem

*Lipa obrobiona 1 szt.  
wg zot. 1*

## Slubice



Sporządzono dnia: 02.10.2025 r.

Wydruk ma charakter poglądowy i nie jest dokumentem

*gatułu' wg rozkazu z 202.1*

*Miejsce IV - Plac Żołnierzy Wyklętych*

Ślubice

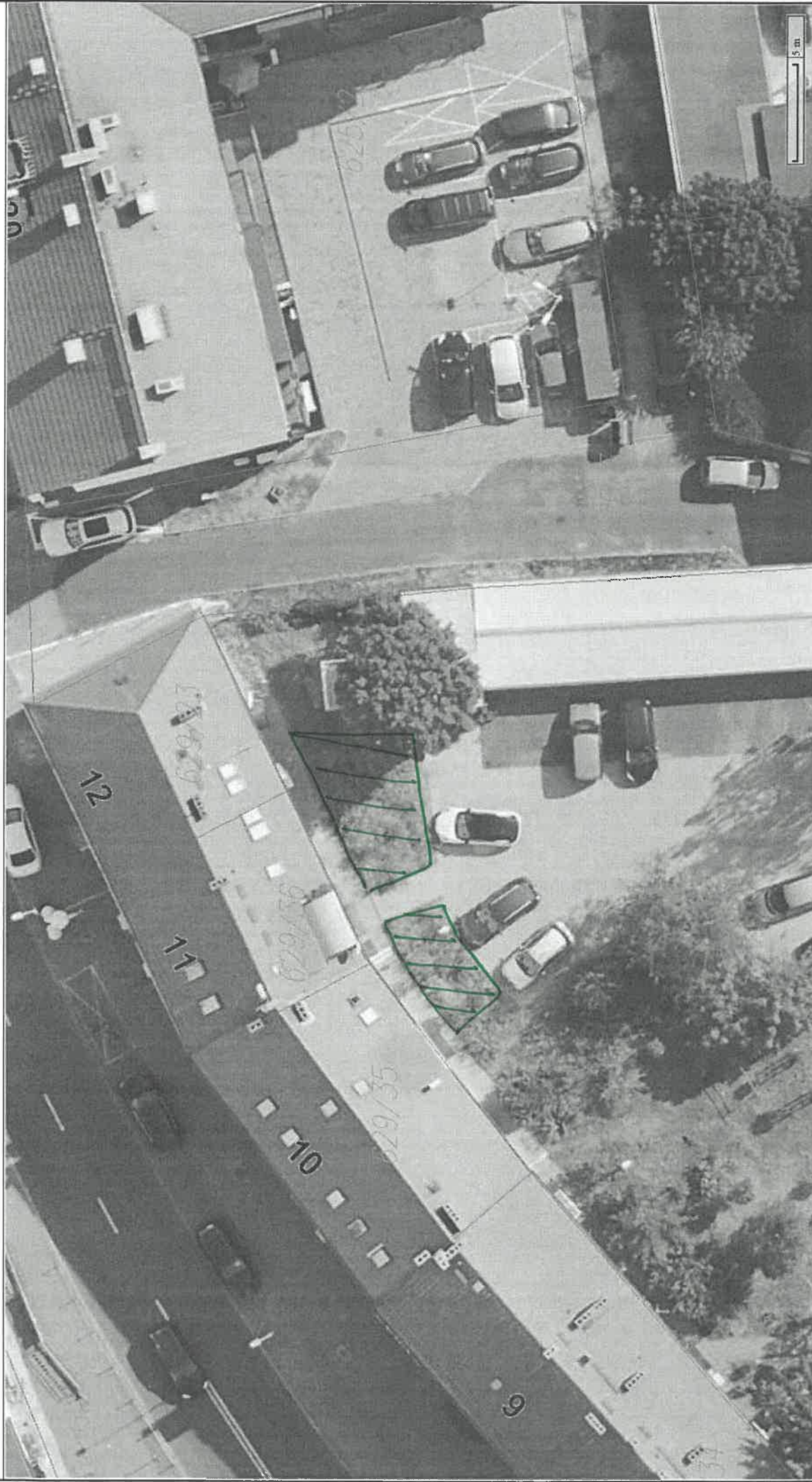


Sporządzono dnia: 02.10.2025 r.

Wydruk ma charakter poglądowy i nie jest dokumentem

*Brzoza bradawkowata 3szt  
wg dołącznika 1*

Slubice

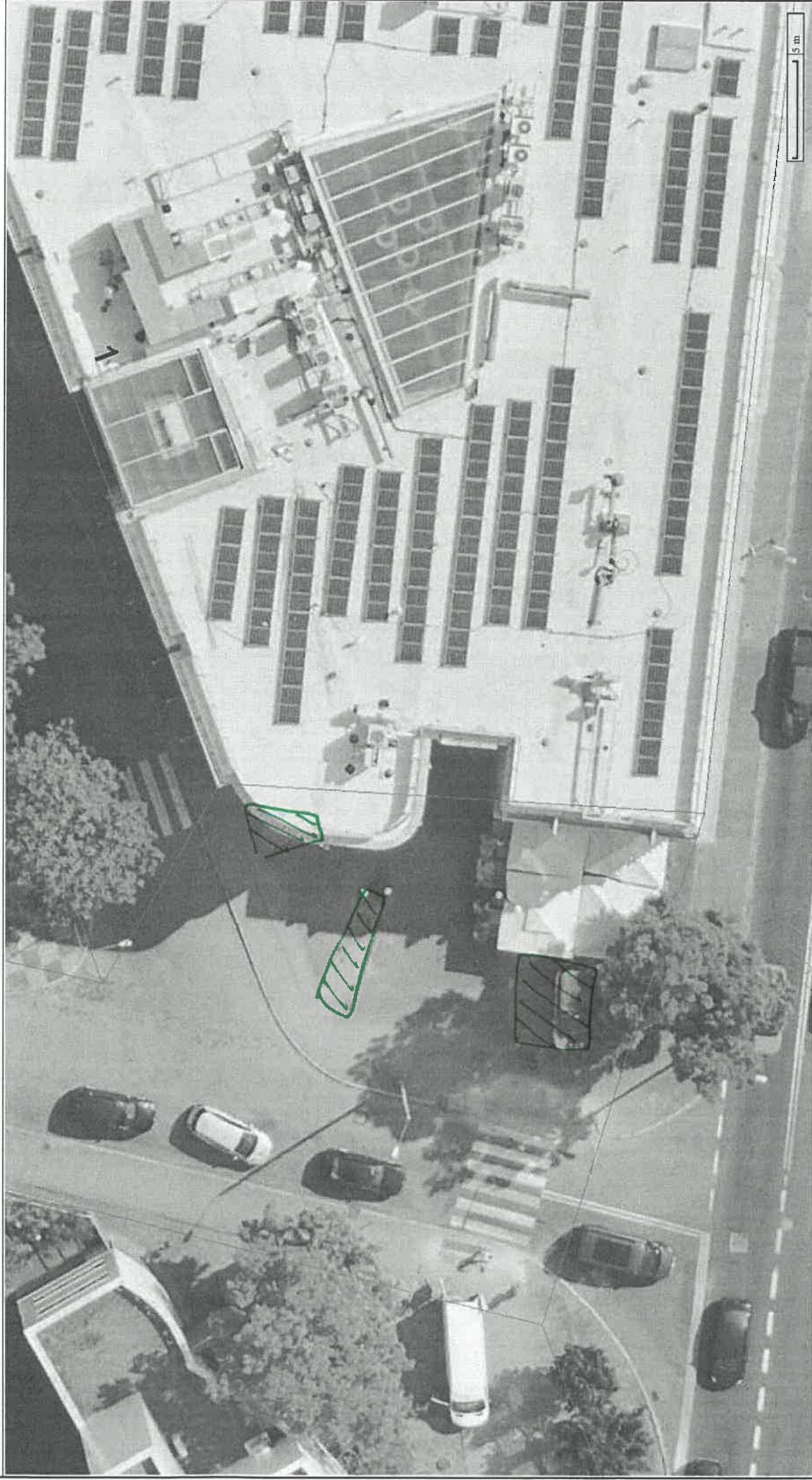


Sporządzono dnia: 02.10.2025 r.

Wydruk ma charakter poglądowy i nie jest dokumentem

*Przetynu wg. zał. 1*

## Słubice

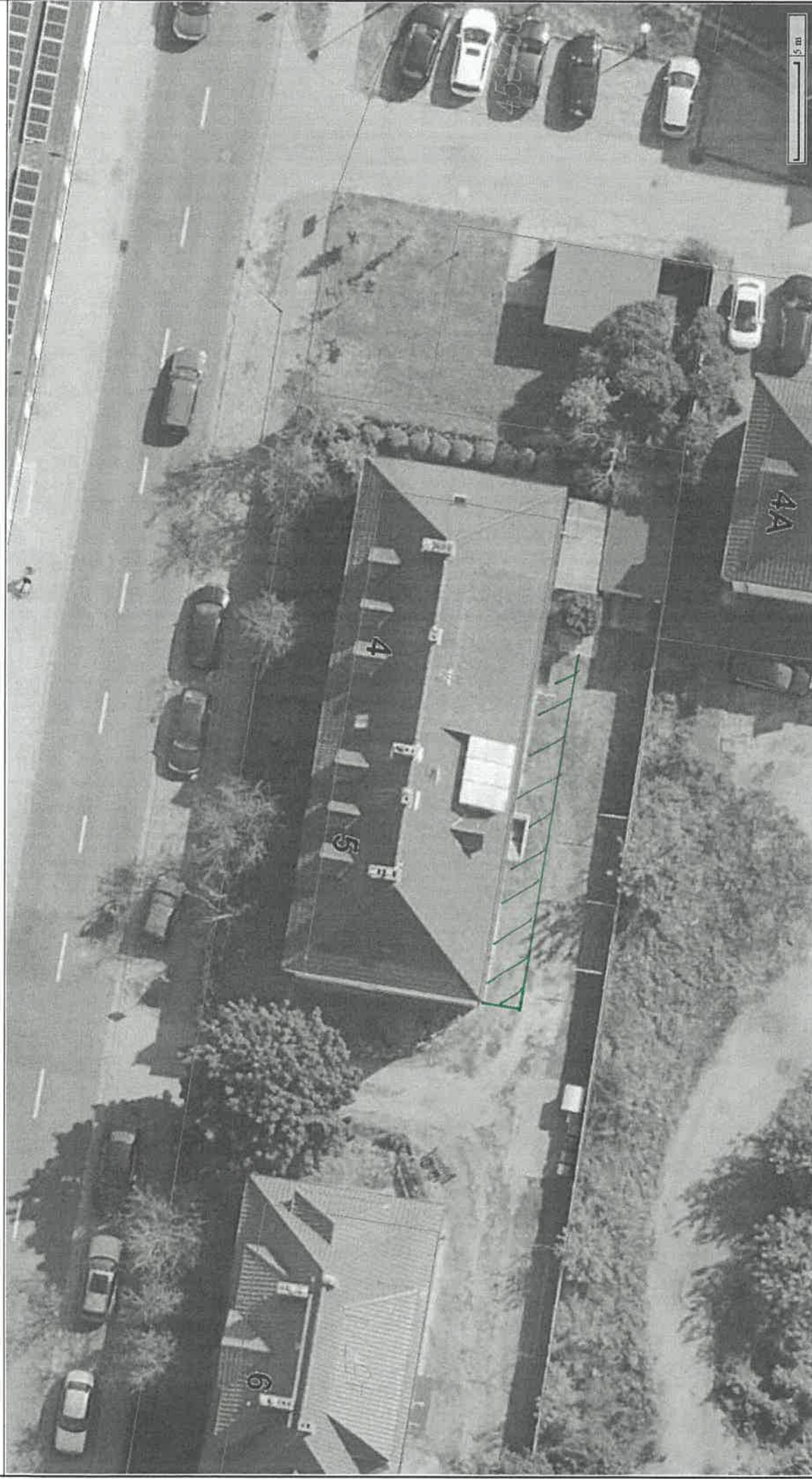


Sporządzono dnia: 02.10.2025 r.

Wydruk ma charakter poglądowy i nie jest dokumentem

główny. Zar. 1  
- powierzchnia popowstania 15 szt.  
- powierzchnia patagoniska 20 szt.

Słubice



Sporządzono dnia: 02.10.2025 r.  
Wydruk ma charakter poglądowy i nie jest dokumentem

*Pięć japońskich - 18 szt.  
wg arch. 1*

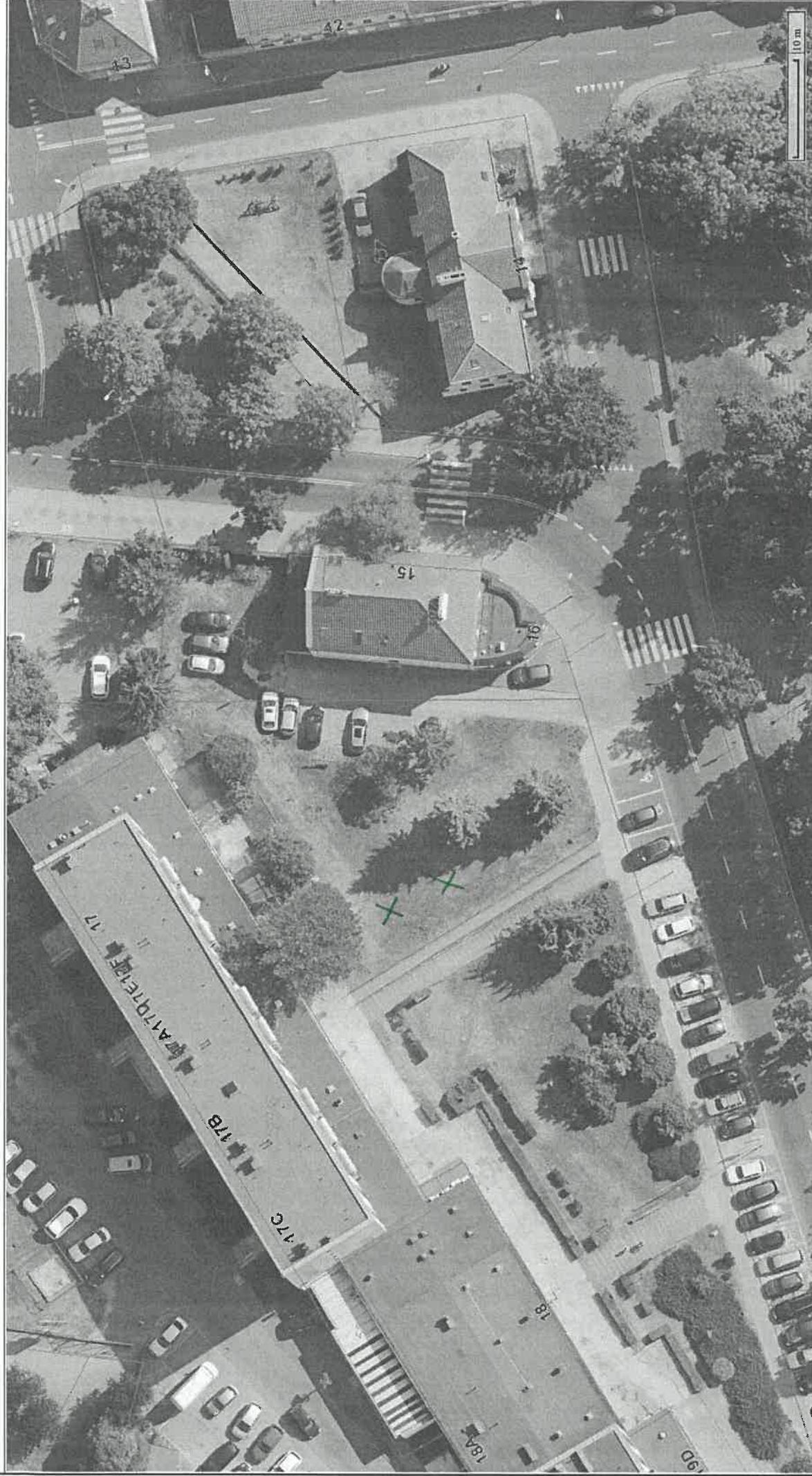


Sporządzono dnia: 02.10.2025 r.

Wydruk ma charakter poglądowy i nie jest dokumentem

*Lipa drobniolistna 3szt  
wg sat. 1*

Slubice

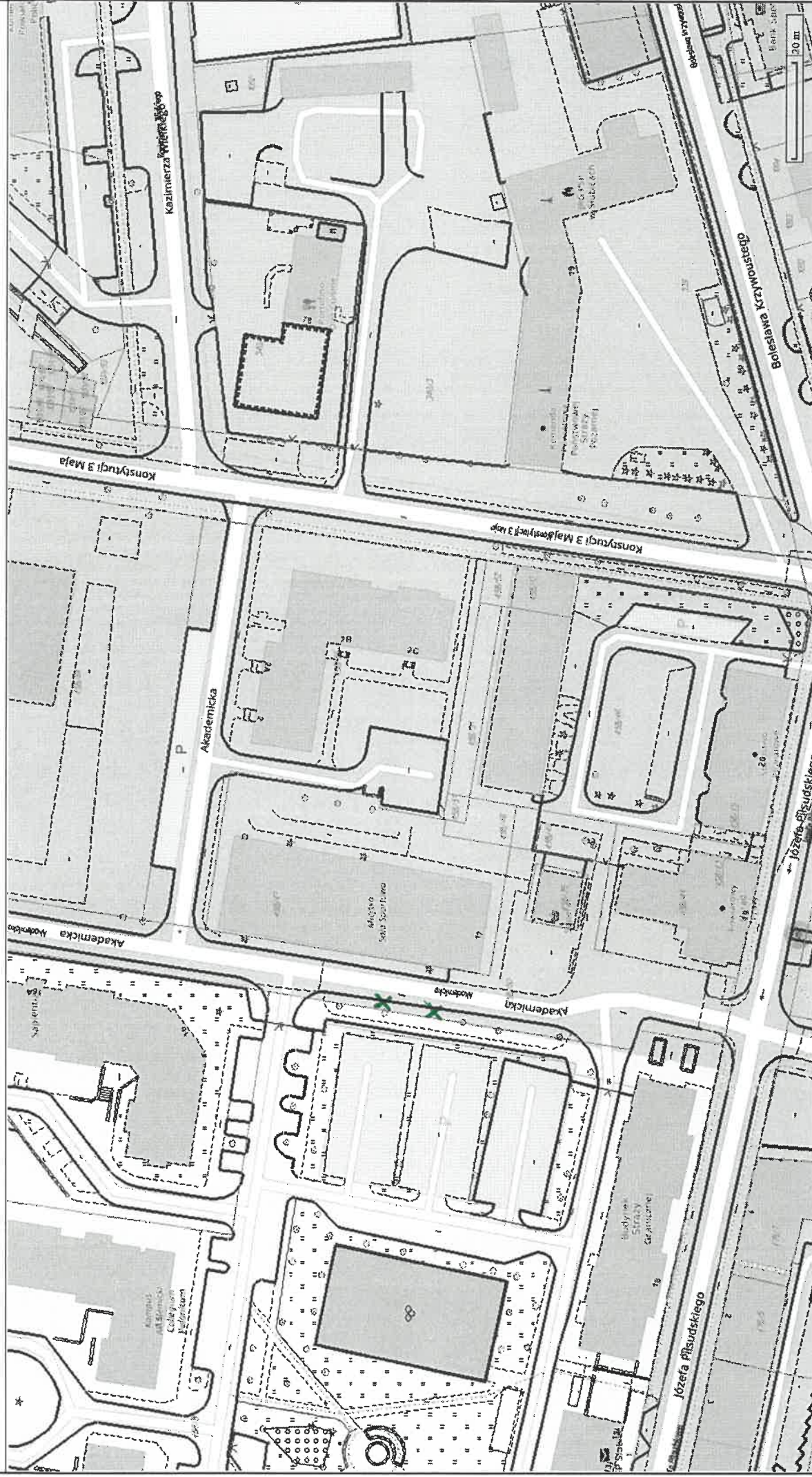


Sporządzono dnia: 02.10.2025 r.

Wydruk ma charakter poglądowy i nie jest dokumentem

ul. Wolności 1X  
ul. Wolności 1X  
ul. Wolności 1X

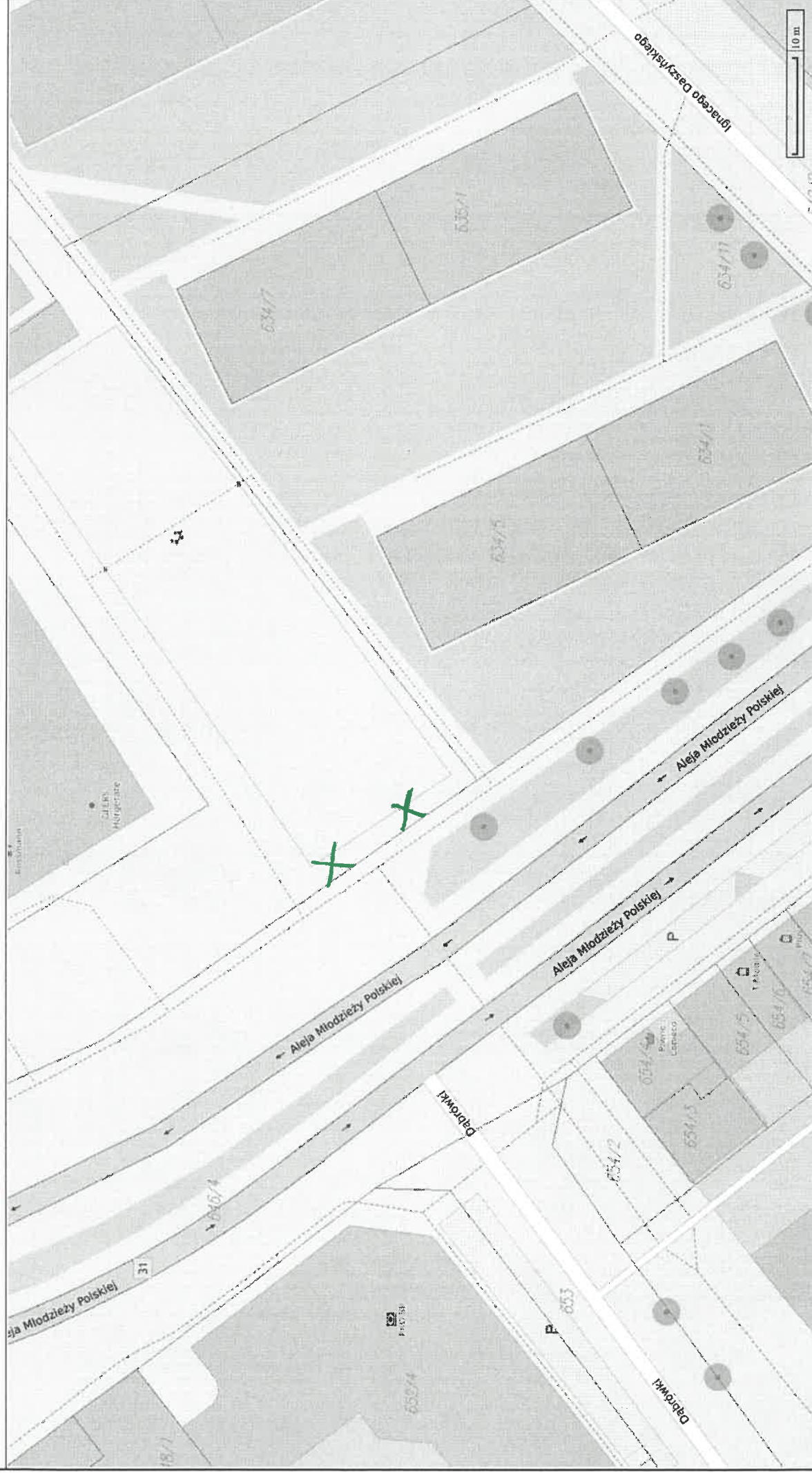
## Ślęskie



Sporządzono dnia: 02.10.2025 r.

Wydruk ma charakter poglądowy i nie jest dokumentem

Kawstonowice papolity 2 szt.  
wg sat. 1



Sporządzono dnia: 02.10.2025 r.

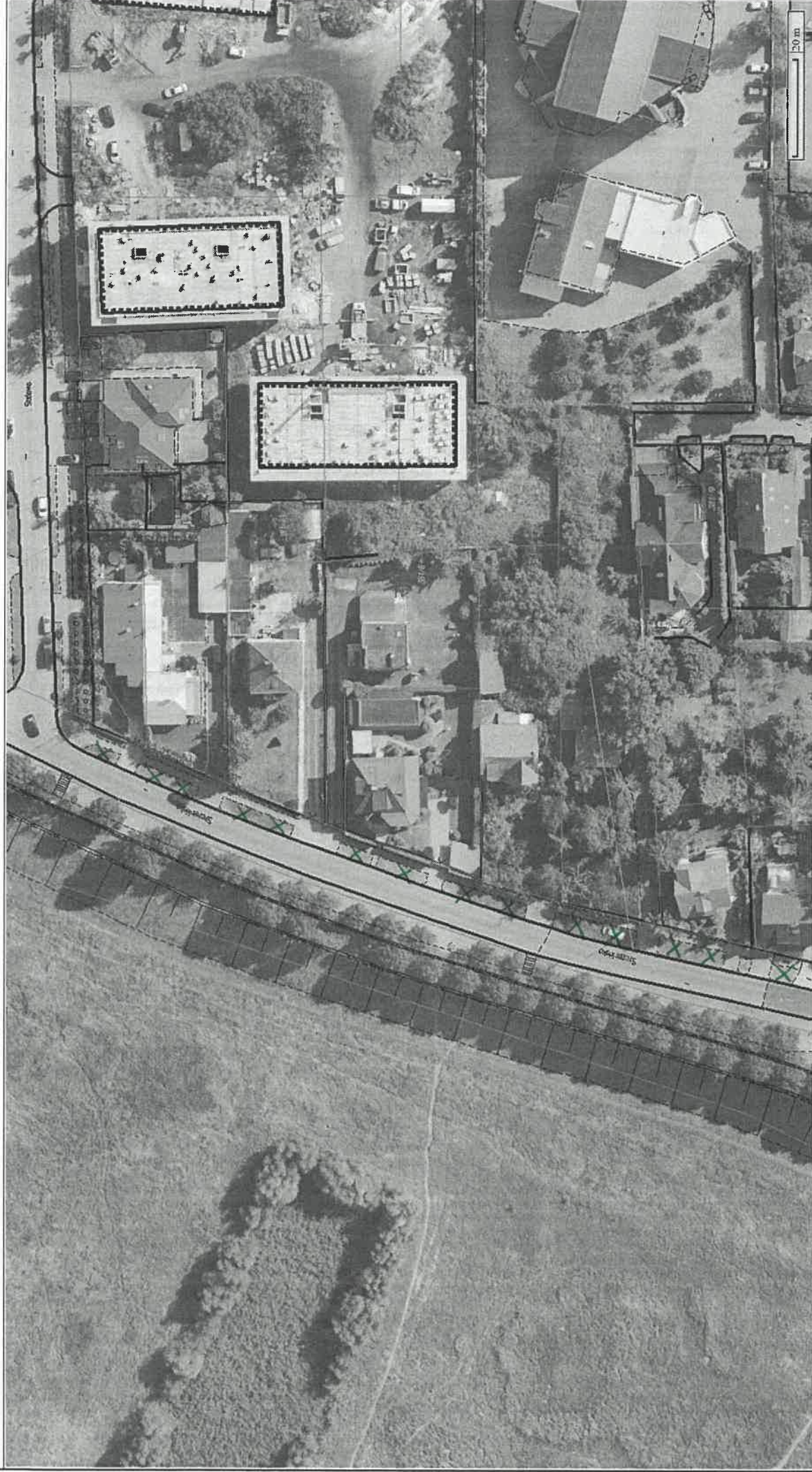
Wydruk ma charakter poglądowy i nie jest dokumentem

Grab kolumnowy "FASTIGIATA" 2szt.

wg. lat 1

*Miejsc. XII ul. Szerepińska*

**Ślubice**



Sporządzono dnia: 03.10.2025 r.

Wydruk ma charakter poglądowy i nie jest dokumentem

*Wizualizacja 14 szt.  
wg zał. 1*

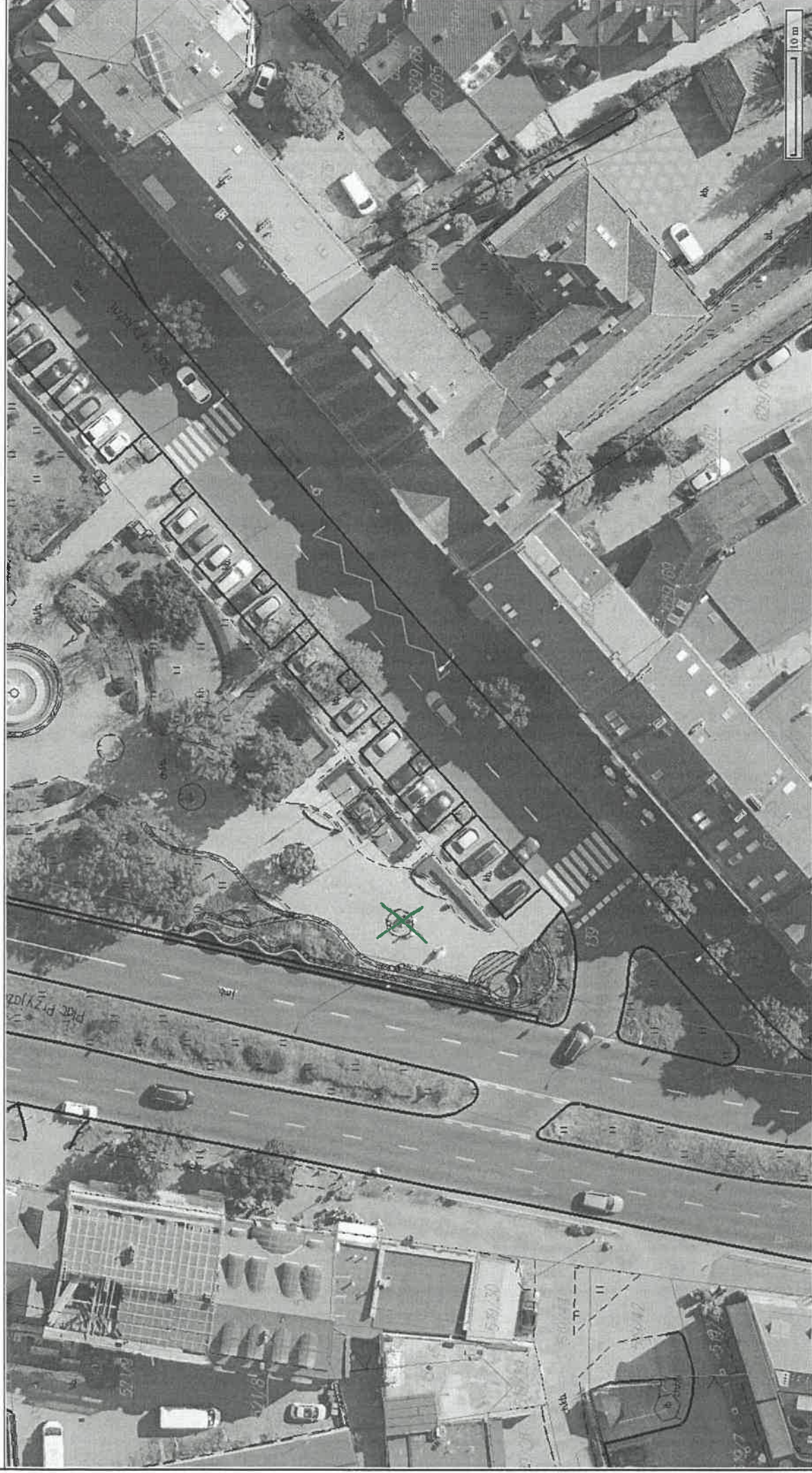


Sporządzono dnia: 03.10.2025 r.

Wydruk ma charakter poglądowy i nie jest dokumentem

dotarcia do popołudnia 25.08.  
np. dołączonych nr 1

Ślubice



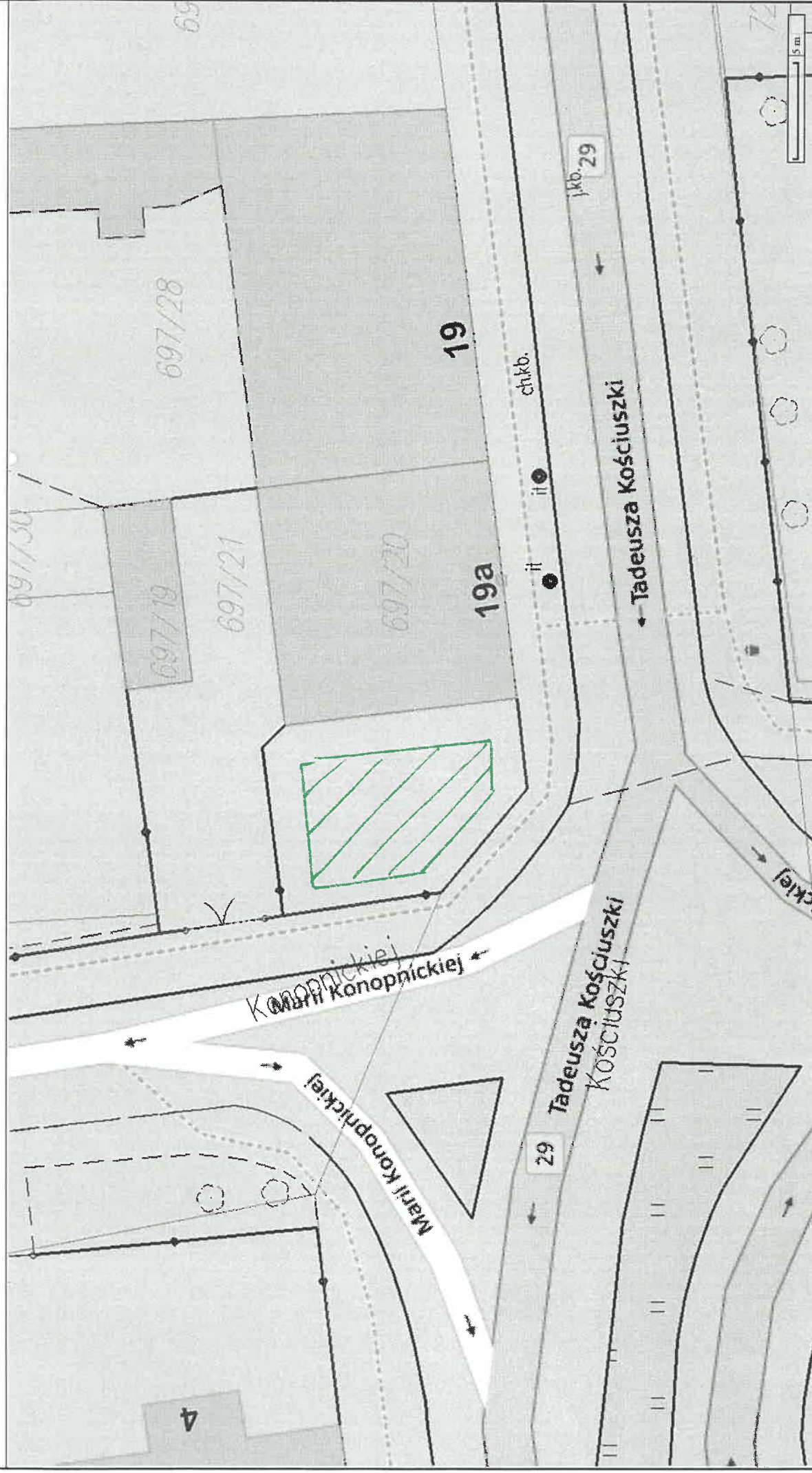
Sporządzono dnia: 03.10.2025 r.

Wydruk ma charakter poglądowy i nie jest dokumentem

Świętokrzyska 15at  
wg sat. 1

*Miejscowość - Kościuszki*

Słubice

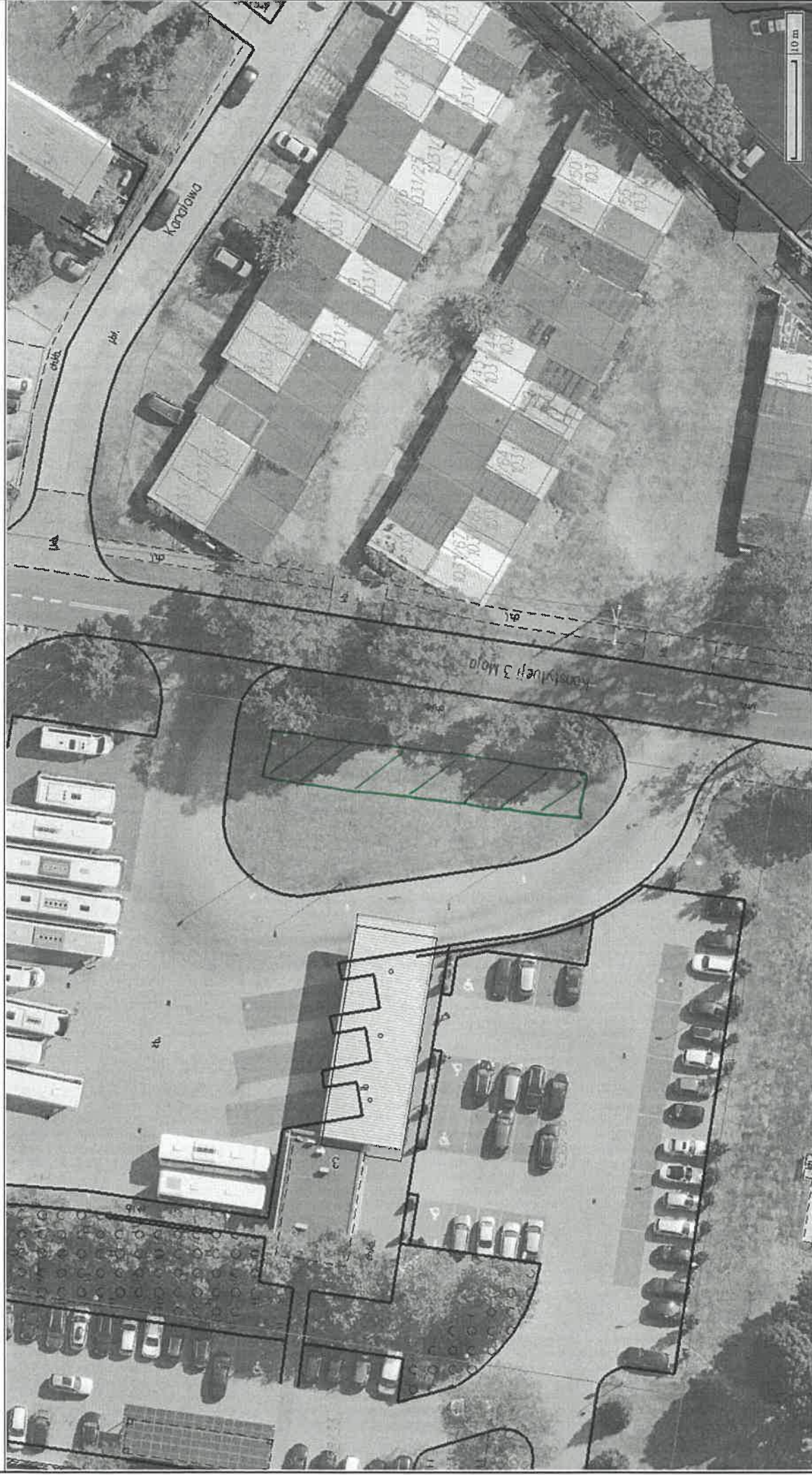


Sporządzono dnia: 03.10.2025 r.

Wydruk ma charakter poglądowy i nie jest dokumentem

*gatuwny  
wg art. 1*

Slubice

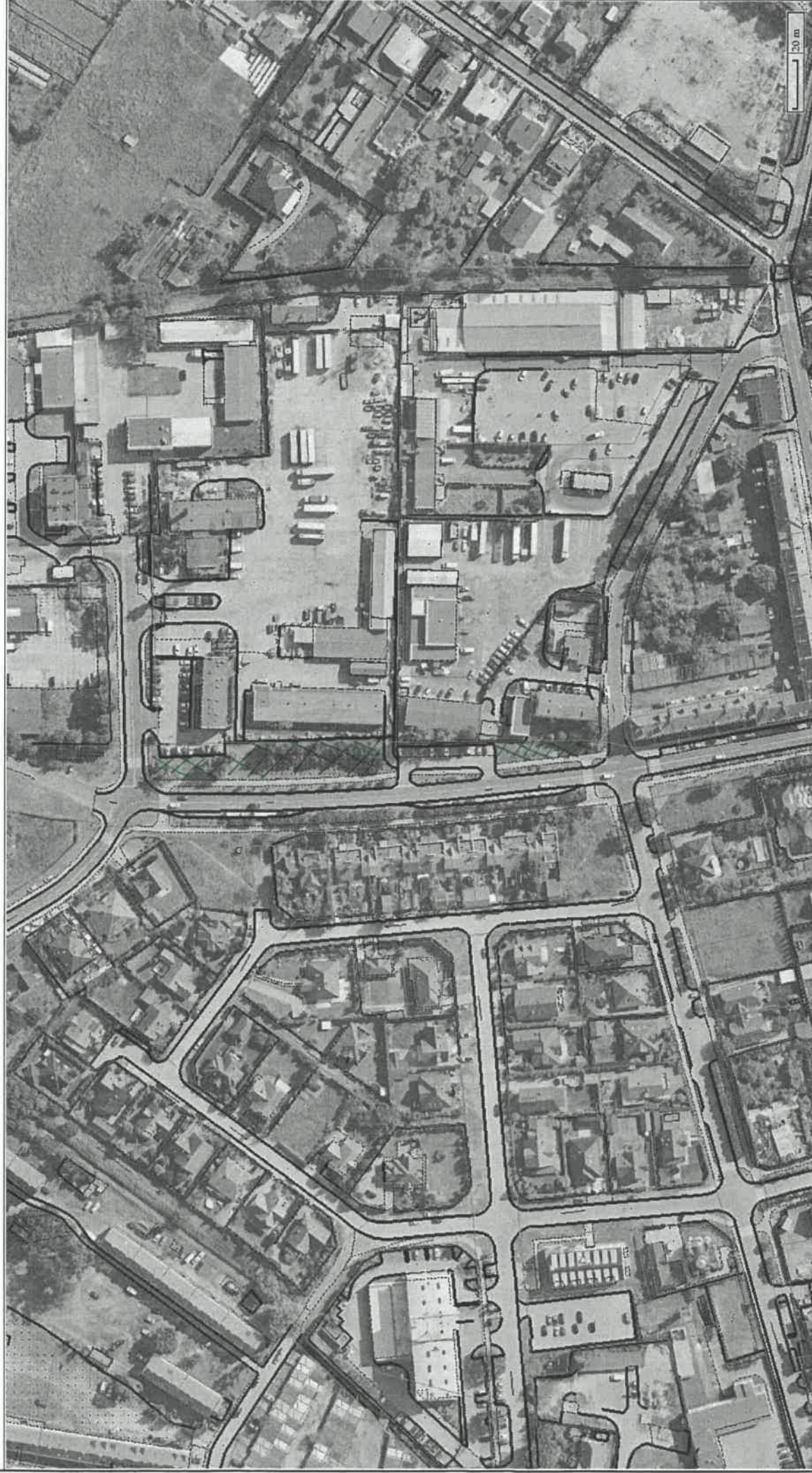


Sporządzono dnia: 03.10.2025 r.

Wydruk ma charakter poglądowy i nie jest dokumentem

*wy zat. 1 - rola okrywania  
(100m<sup>2</sup>)*

## Slubice



Sporządzono dnia: 03.10.2025 r.

Wydruk ma charakter poglądowy i nie jest dokumentem

*gostunki wg sat. 1*